



Ce soir c'est basket



Mardi 16 mai 2023



LE PORTEL vs DIJON



PARRAINS DU MATCH

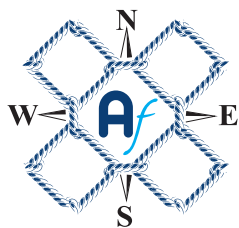


le Chais *Votre caviste conseil*

Le Chais vous propose de nombreuses références, sélectionnées par nos cavistes passionnés et expérimentés.

Commandez-les partout en France sur notre site ou venez découvrir nos caves dans les Hauts-de-France!





ALPRECH

filets

**Depuis plus de 40 ans,
l'équipe d'Alprech Filets œuvre à vos côtés.**



Filets de sécurité - Filets de clôture
Filets brise-vent
Filets de bennes - Filets de pêche

250, Boulevard Raymond Spingard
Chemin de Ningles
62230 OUTREAU

13/15 rue Albert Lavocat
ZI de Capécure
62200 BOULOGNE-SUR-MER

www.alprechfilets.com e-mail : contact@alprechfilets.fr



#1 Charles-Noé ABOUO



Poste 2-3 / 32 ans / 1.97m /

#2 Nadir HIFI



Poste 2-1 / 20 ans / 1.90m

#3 Rudy DEMAHIS-BALLOU



Poste 1 / 20 ans / 1.90m / FR



COACH
Eric GIRARD



ASSISTANT
Arnaud RICOUX



ASSISTANT
Karim DIOP

#6 Benoît MANGIN



Poste 1 / 34 ans / 1.88m

#9 Yoan GRANVORKA



Poste 3-2 / 25 ans / 2.01m

Ronald CURRY



Poste 2-1 / 29 ans / 1.93m / USA

#15 Emmanuel NZEKWESI



Poste 5-4 / 25 ans / 2.03m / Néer-

#19 Zoran NIKOLIC



Poste 5 / 26 ans / 2.12m / Mon-

#25 Terry ALLEN



Poste 4 / 29 ans / 2.03m /

#33 Ryan MIKESELL



Poste 3-4 / 25 ans / 2.01m

#93 Kenny KASIAMA



Poste 4-3 / 19 ans / 2.06m

#28 Antoine SOBCZAK



Poste 1-2 / 20 ans / 1.83m

www.scogal.fr

SCOGAL SUPPORTER DE L'ESSM ET DES MAREYEURS DU PORTEL



PARTENAIRE ÉCONOMIQUE

Avec Scogal, les mareyeurs maximisent la valorisation de leurs coproduits marins et optimisent les revenus de leurs entreprises.

PARTENAIRE ÉCOLOGIQUE

Avec Scogal, les mareyeurs réduisent durablement leur impact environnemental grâce à une valorisation vertueuse de leurs coproduits marins.

PARTENAIRE INNOVATION

Avec Scogal, les mareyeurs profitent du meilleur de la recherche d'un des leaders mondiaux de la valorisation des coproduits marins.

**VOUS AIMEZ MARQUER
DES POINTS ?
NOUS RECRUTONS !**

Rejoignez l'équipe Scogal / RH@scogal.fr



Scogal[®]
SEA SOLUTIONS



220 RUE DU PETIT PORT 62480 LE PORTEL
Tél. : **+33 (0)3 21 10 00 30** - email : info@scogal.fr



1 MARKIS MCDUFFIE



POSTE 3 / 1997 / 2.03M / US

2 JONATHAN ROUSSELLE



POSTE 2 / 1990 / 1.91M / FR

4 MATT MOBLEY



POSTE 2 / 1994 / 1.90M / US



COACH
NENAD MARKOVIC



ASSISTANT
VINCENT DUMESTRE



ASSISTANT
REMY VALIN

6 ROBIN DUCOTE



POSTE 2 / 2001 / 1.93M / FR

10 JACQUES ALINGUE



POSTE 4 / 1988 / 2.01M / FR

11 DAVID HOLSTON



POSTE 1 / 1986 / 1.73M / US

15 GREGOR HROVAT



POSTE 2 / 1994 / 1.96M / SLO

20 GAVIN WARE



POSTE 5 / 1993 / 2.06M / US

21 ABDOULAYE LOUM



POSTE 5 / 1991 / 2.09M / FR

23 EVANN GAUTHIER



POSTE 3 / 2003 / 1.88M / FR

24 DAVID BREMBLY



POSTE 3 / 1993 / 1.97M / GER

31 NATHAN VINCENNES

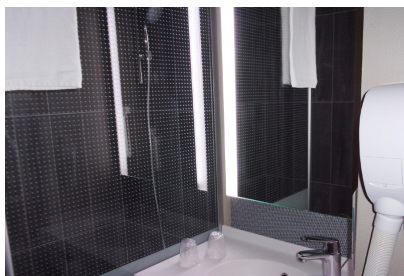
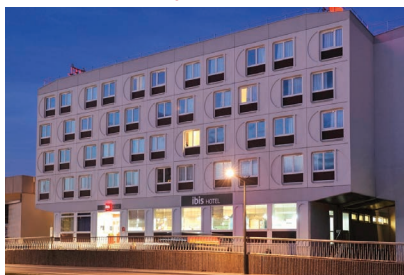


POSTE 4 / 2003 / 2.00M / FR



L'ESPRIT SPORTIF EN PLUS

Venez découvrir notre formule petit-déjeuner buffet,
accessible à toute clientèle !!!



Hôtel ibis Boulogne Centre Les Ports
11, Bd Diderot - 62200 Boulogne **03 21 30 12 40**

62

Pas-de-Calais


Mon Département



PARTENAIRE OFFICIEL,

LE DÉPARTEMENT VIBRE

AVEC L'ESSM



VIVEZ LA COUPE DU MONDE DE RUGBY EN RÉGION HAUTS-DE-FRANCE



© 2019 World Rugby





#LEMOTDU COACH #LEMOTDU COACH #LEMOTDU COACH

- *Bonjour Eric. Éric, 14 victoires, 12^{ème} devant des équipes comme Limoges, ex æquo avec Nanterre, comment qualifier cette saison ?*

Le classement n'est pas définitif puisqu'il reste encore une difficile journée ce soir (*Jeu*di 11 NDLR) mais finir devant des clubs qui furent champions de France tels que Limoges, Pau, Nanterre, Nancy est une vraie prouesse réalisée par notre équipe cette saison encore.

Nous aurons gagné un match sur 2 depuis novembre, sans changer aucun joueur depuis le début de saison, sans remplaçant de R.Curry blessé depuis 7 rencontres, avec 4 jeunes de 21 ans dans l'équipe qui fait de notre équipe la plus jeune du championnat.

Ce groupe a démontré des valeurs exceptionnelles en progressant constamment collectivement et individuellement avec une mentalité irréprochable depuis mi-août, on pourrait qualifier donc cette saison de **MÉMORABLE**.

- *Si tu avais le choix, repartirais tu avec la même ossature ? A quels postes aimerais tu recruter ?*

Déjà je suis extrêmement satisfait que le staff soit entièrement sous contrat car nous avons recréé une osmose, une compétence et complémentarité rarement eues depuis des années avec Arnaud (co-coach, Karim assistant, Alban préparateur physique, Geoffray, Pierre nos kinés, le doc Robin), sans oublier nos 3 intendants qui complètent ce staff, un grand bravo à eux tous!

Pour les joueurs, sans aucun doute que nous aimerions conserver une large partie de cet effectif mais leur progression individuelle pour la plupart et la vraisemblable baisse du plus petit budget de Betclac fera qu'au final, nous n'arriverons pas à garder ce groupe avec lequel nous aurions pu nous donner un objectif de Play-off la saison prochaine... **c'est un crève coeur pour nous!**

- *La situation financière compliquée est elle un frein pour déjà anticiper le recrutement ?*

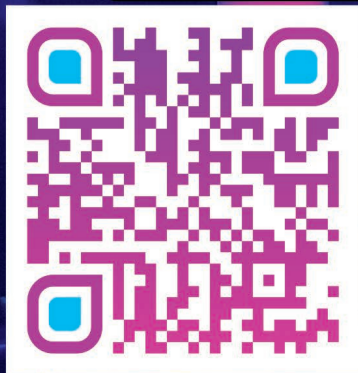
Oui pour garder nos joueurs actuels vu les efforts financiers qu'on fait certains cette saison et leur progrès... Les nouveaux « paris » devront être encore plus risqués dans un futur championnat où il y aura une descente de plus et des clubs qui vont mettre le « paquet » pour ne pas être rétrogradés!

Coach EG

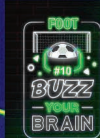


NOUVEAU SUR LE PORTEL Le QUIZ GAME

VENEZ BUZZER COMME À LA TV !



Scanner ce QR code pour découvrir
la vidéo de présentation !



brain-leportel.fr

DE 4 À 16 JOUEURS

☎ 03 21 99 84 09

Carterie

Souvenirs

Côté Mer

Ets S. GOESSENS

Le Portel

4 Place Poincaré - 09 81 35 29 33

Objets
personnalisés

Déguisements et accessoires de
carnaval

Flocage

Ouvert du Mardi au Samedi

cotemer.leportel@gmail.com



La mobilité douce s'invite au Portel

FÊTE

Samedi 20 mai 2023

Place de l'Eglise

DU Vélo

organisée dans le cadre de Mai à vélo
ATELIERS DE RÉPARATION . PRÉVENTION ROUTIÈRE . ANIMATIONS
PARADE DE VÉLOS DÉCORÉS . BROC'À VÉLOS . RESTAURATION



Téléchargez le programme en scannant ce QR-CODE





zoom
sur l'adversaire

DIJON



Dijon, un solide quatrième, pour baisser le rideau

C'est à Dijon que les Stellistes de coach Eric avaient entamé leur septième saison dans l'Elite par une défaite somme toute honorable (87-76). Et c'est donc contre la JDA que les guerriers portelois vont boucler leur belle saison ce mardi au Chaudron.

Coaché par l'expérimenté Bosnien Nenad Markovic, la JDA a réussi une bien belle saison, avec 21 victoires pour 12 défaites. Elle reste sur quatre victoires de rang : Nancy, Pau, Roanne et Gravelines. Emmené par le magicien de poche David Holston, qui peut faire tourner chèvre n'importe quelle défense quand il prend feu derrière l'arc, Dijon est une équipe complète. Le scoreur attiré est un certain Markis McDuffie, passé par la série A2 italienne, 17 points de moyenne, 19,7 d'éval, mais aussi 6,1 rebonds. Du solide...

A l'intérieur, il y a aussi du matos avec Gavon Ware, l'ancien Gravelnois, ou encore Jacques Alingue et Abdoulaye Loum, l'ex-Somiste. Gregor Hrovat, Matt Mobley ou encore Jo Rousselle, ex-Gravelinois et Boulonnais, complètent ce joli roster qui a tapé Monaco et l'ASVEL.

A noter que Markovic a d'ores et déjà prolongé son bail d'une saison jusqu'en 2024.

MISSENARD
CLIMATIQUE

Toutes les compétences
d'une entreprise du
GÉNIE CLIMATIQUE

CHAUFFAGE
CLIMATISATION
VENTILATION, TRAITEMENT DE L'AIR
PLOMBERIE / SANITAIRE
PRODUCTION DE FROID INDUSTRIEL
GTC - GTB
GESTION DE L'ÉNERGIE

**La souplesse d'une PME indépendante,
la force d'un groupe, depuis 1845.**

Agence du Littoral :

Parc d'entreprise Eurocap - 194 Rue du Cap d'Agde - 62231 Coquelles

Tél : 03 21 97 38 65

contact-calais@missenard-quint.com



Paris

— TRAITEUR —

*Le Traiteur pour tous vos événements,
particuliers comme professionnels*

06 61 40 86 29 • contact@paris-





POUR LE **SPORT** L'agglo s'engage !

www.agglo-boulonnais.fr

La Communauté d'agglomération du Boulonnais est le premier supporter du sport dans le Boulonnais.

Elle intervient au titre du sport de haut niveau et de la pratique des sports d'eau.

▶ SPORTS D'EAU :

18 associations subventionnées

4300 jeunes

du territoire (*scolaires et Accueils collectifs de Mineurs*) sensibilisés par an

▶ SPORT DE HAUT NIVEAU :

14 associations subventionnées

23 sportifs de Haut niveau soutenus

▶ EQUIPEMENTS SPORTIFS DE L'AGGLOMÉRATION :

Complexe sportif Piscine / Patinoire HÉLICÉA à Saint-Martin Boulogne

Stade Nautique de la Liane à Boulogne-sur-Mer

Centre de Formation Mutualisé à Saint-Martin Boulogne



**Communauté
d'agglomération
du Boulonnais**
www.agglo-boulonnais.fr

OPEL MOKKA



ELECTRIQUE OU ESSENCE
Dès **189 €/Mois**

ASSISTANCE ET GARANTIES INCLUSES*
LLD 36 mois, 1^{er} loyer de 4 000€.
Prime à la Conversion et Bonus écologique
déduits selon version.
Sous conditions de reprise.*



Wir leben Autos.

OPEL BOULOGNE
111, Bd de la Liane
SAINT-LEONARD
03 21 10 10 10

Pour les trajets courts, privilégiez la marche ou le vélo
Se Déplacer Moins Pouler



CLASSEMENT SAISON 22 | 23

Classement au 11 Mai 23

		%	MJ	V	D
1	Monaco	81.3%	32	26	6
2	Boulogne-Levallois	68.8%	32	22	10
3	Lyon-Villeurbanne	63.6%	33	21	11
4	Dijon	63.6%	33	21	12
5	Bourg-en-Bresse	57.6%	33	19	14
6	Le Mans	53.1%	32	17	15
7	Cholet	53.1%	32	17	15
8	Paris	48.5%	33	16	17
9	Gravelines-Dunkerque	48.5%	33	16	17
10	Strasbourg	48.5%	33	16	17
11	Roanne	45.5%	33	15	18
12	Le Portel	42.4%	33	14	19
13	Nanterre	42.4%	33	14	19
14	Nancy	39.4%	33	13	20
15	Limoges	39.4%	33	13	20
16	Blois	39.4%	33	13	20
17	Pau-Lacq-Orthez	33.3%	33	11	22
18	Fos-sur-Mer	30.3%	33	10	23



Ce soir **c'est basket**

* Programme officiel de l'ESSM Le Portel • Le Chaudron - 62480 LE PORTEL

Directeur de publication : Yann RIVOAL

Redactionnel : Thibaut RICOUX • Youness LARIFI • MdC

Crédits photos : L'Œil du Nord - Pauline LEDEZ

Tirage : 2 000 exemplaires



Movement that inspires™

A partir de
337 € TTC/mois
1^{er} loyer de 3 000€
Bonus Eco 6 000€ et
Prime à la Conversion
2 500€ déduits.
LLD sur 49 mois et 40 000 km



111, Bd de la Liane
SAINT-LEONARD
03 21 10 10 10



Pensez à covoiturer # Se Déplacer Moins Pouler

#Questions à...

Alexandre Heimburger, Président de



qui a été le parrain majeur de l'Opalico 2023

• *Depuis quand êtes-vous partenaire de l'ESSM ?*

L'Opalico aancré notre 3^{ème} parrainage de match de l'ESSM. Les sociétés LDK, TDK et plus récemment TDK Fresh située dans la zone de Capécure sont partenaires depuis 7 ans. TDK Fresh étant une agence composée principalement de véhicules frigorifiques effectuant des livraisons sur la zone de Capécure, mais également taxi colis et liaisons régulières sur la France.

• *Quelles motivations vous ont amenées à parrainer le derby ?*

Habitant du boulonnais et fan de l'ESSM, il me paraissait inconcevable de ne pas apporter mon soutien à mon club de cœur, plus petit budget de France et pourtant toujours dans l'élite du basket français.

• *Pourquoi des entreprises dunkerquoises décident de parrainer l'Opalico quand il se joue à Le Portel?*

Parce que l'OPALICO est un évènement attendu chaque année dans la région. Ce derby nous a permis de réunir dans un esprit festif et sportif nos clients et salariés, tant boulonnais que dunkerquois.

• *Votre ressenti sur l'équipe cette saison ?*

Malgré un début de saison malchanceux et un défi financier chaque année, l'ESSM démontre, qu'avec sérieux, combativité et supporté par son 6^{ème} homme, tout est possible. Ce nouveau maintien en Bet Clic Elite en est la preuve !!

• *Votre pronostic pour cette dernière rencontre de la saison ?*

Avec le maintien en poche, lâchez tout et terminez en beauté avec une victoire face à des dijonnais combattants.

CHEMINÉES & POÊLES

CARRELAGES & PIERRES

BAINS & BIEN-ÊTRE

RIGAIL

RÉVÉLATEUR D'AMBIANCE



L'art
de cuisiner
en extérieur

www.rigail.fr



Ouvert du lundi au samedi 8h à 12h et 14h à 18h30

Route de Desvres - St Martin-Boulogne

Tél. 03 21 99 23 21 - contact@rigail.fr



PROCHAINEMENT

CAMPIGNEULLES LES PETITES

Rue de Montreuil

En location
accession

16 maisons T4 et T4 évolutif

3 chambres
Jardin & Garage

Contact : Dolorès Merlin
03 21 99 51 42 / 06 37 12 51 42
dmerlin@flandreopalehabitat.fr
www.flandreopalehabitat.fr

Flandre Opale Accession 

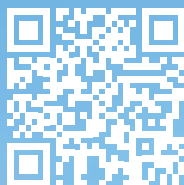
Groupe ActionLogement

Visuel non contractuel

JOISSAINS SAS

Toujours plus d'offres sur notre site marchand :

www.magasins-joissains.fr



Accès direct au site !

Scannez ce Qr Code
avec votre smartphone

**Remise de
10 %**
sur présentation de ce magazine



2A, 2C et 3 ter, rue du Professeur LELOIR
62179 WISSANT

Tel : 03 21 97 32 70
info@joissains.fr
www.vetements-marins-wissant.fr
 [vetements.marins.wissant](https://www.facebook.com/vetements.marins.wissant)

STRUCTUREZ ET SÉCURISEZ VOTRE RÉSEAU INFORMATIQUE !



Votre informatique de proximité.

Le bon fonctionnement de votre réseau informatique et de vos logiciels est un élément essentiel pour l'activité de votre entreprise.

Nos experts sont là pour vous conseiller dans le choix des marques, des produits et des logiciels nécessaires.

Pour toujours plus d'expertise, nous intégrons les compétences du réseau européen Xefi, leader français auprès des TPE/PME dans le domaine des systèmes et réseaux informatiques.

Nos experts vous accompagnent :

> Matériel - maintenance - infogérance - solutions d'accès internet (vdsi/adsl/sdsl/fibre) - cloud computing - sauvegarde automatique - sécurité informatique - solutions logiciels



VOTRE INFORMATIQUE DE PROXIMITÉ

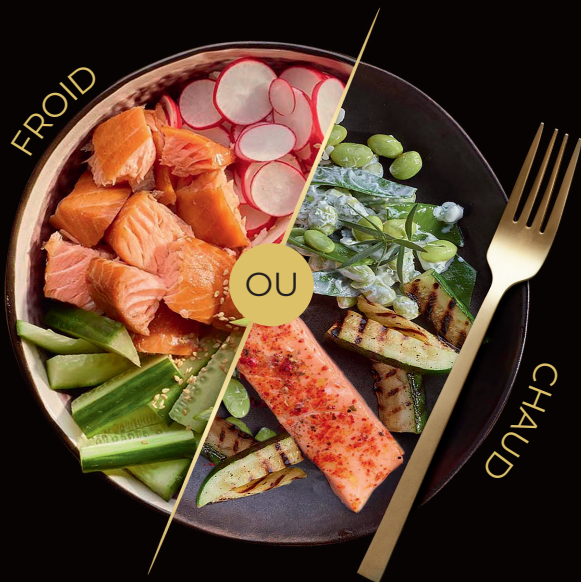
20 IMPASSE DES VINGT MESURES

62230 OUTREAU

WWW.XEFI.FR

MOWI®

SAUMON TRAITEUR



LE BONHEUR EST DANS LE TOUT PRÊT

Découvrez le goût exceptionnel d'un saumon venu directement de nos fermes et préparé avec soin dans nos ateliers. Précuits, subtilement préparés, garantis sans arêtes, nos cinq saumons Traiteur peuvent être dégustés froids ou chauds pour des repas aussi créatifs que faciles à cuisiner.



EN DIRECT DE NOS
ÉLEVEURS



MOWI®

ÉLEVEUR DE SAUMON DEPUIS 1964

PRÉVOYANCE/CONTRAT OBSÈQUES • POMPES FUNÈBRES
ATELIER FLORAL • CRÉMATION • INHUMATION

(pfi) pompes
du funèbres
boulonnais intercommunales

À VOTRE ÉCOUTE 24H/24 • 7 J/7

Tél. 03 21 33 3000

2 ADRESSES À VOTRE SERVICE

AGENCE DE BOULOGNE
84 Av. John Kennedy

AGENCE D'OUTREAU
29 rue de l'Égalité

contact@pfiduboulonnais.fr
www.pfiduboulonnais.fr

Aux Iris Bleus
Atelier Floral

29, rue de l'Égalité - Outreau 03 21 31 42 96

 *Aux Iris Bleus*



Salons privés - Cérémonie personnalisée...

LE RIVAGE
CRÉMATORIUM DU BOULONNAIS

SAINT-MARTIN - BOULOGNE
Tél. 03 21 31 77 50

H. Préfectorale 2016-062-0080 2017-62-0079 2018-62-0249 2021-62-0391
Mandatitaire d'assurance N° ORIAS 15001883 - SIRET 530 746 971

Habilitation préfectorale N° 2018 02 0249

PFI
VISITE VIRTUELLE



SERVICE PUBLIC INTERCOMMUNAL GÉRÉ PAR LES PFI DU BOULONNAIS



LE RIVAGE
VISITE VIRTUELLE

