



Jour de MATCH



Samedi 16 Septembre 2023

LE PORTEL vs BOURG EN BRESSE



PARRAIN DU MATCH



SAISON
2023
2024



©ESSM

Votre caviste conseil

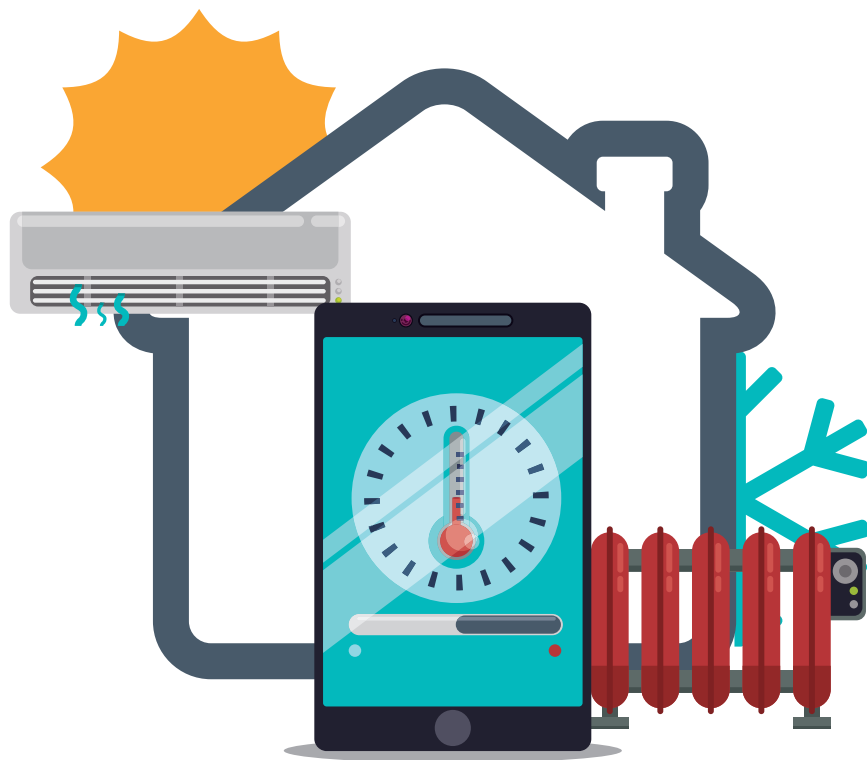
*Le Chais vous propose de nombreuses références
sélectionnées par nos cavistes passionnés.
Commandez les partout en France sur notre site ou venez
découvrir nos caves dans le Nord et le Pas de Calais !*

lechais.com

L'équipe du Chais

LE CHAIS, 49 rue des 2 Ponts • 62200 Boulogne-sur-Mer • 03 21 31 65 42

Littoral energie



Depuis 15 ans Littoral Energie intervient dans les domaines suivants :

- Installation plomberie, sanitaire, chauffage et VMC
- Energies renouvelables: pompes à chaleur, chauffe-eau thermodynamique

110 Rue Jacques Talmant - 62830 SAMER • **03 21 10 02 14**



#1 **Charles-Noé ABOUO**



Poste 2-3 / 34 ans / 1,97m / Ivoirien

#3 **Cameron VALCY**



Poste 2-1 / 20 ans / 1,94m / FR

#4 **Phlandrous FLEMING Jr**



Poste 1-2 / 25 ans / 1,93m / USA



COACH

Eric GIRARD



ASSISTANT

Arnaud RICOUX



ASSISTANT

Karim DIOP



KINE

Geoffrey MARCOURT



PREPA PHYSIQUE

Alban VIGOUROUX

#6 **Benoît MANGIN**



Poste 3-2 / 35 ans / 1,88m / FR

#7 **Digué DIAWARRA**



Poste 3 / 25 ans / 2,05m / FR

#14 **David DILEO**



Poste 4-3 / 26 ans / 2,03m / USA

#15 **Antony ROBERTS**



Poste 1-2 / 23 ans / 1,92m / USA

#23 **Ivan FEVRIER**



Poste 4 / 34 ans / 2,05m / FR

#32 **Bastien VAUTIER**



Poste 5 / 25 ans / 2,10m / FR

#55 **Brison GRESHAM**



Poste 5-4 / 25 ans / 2,03m / USA





#3 Maksim SALASH



#5 Hugo BENITEZ



#1 Jequan LEWIS



#83 Axel JULIEN



#2 Bryce BROWN



#10 Zaccharie RISACHER



#20 Jeremy MORGAN



#7 Maxime COURBY



#24 Isaha MIKE



#11 Bodian MASSA



#34 Kevin KOKILA



#23 Godwin OMENAKA



COACH
FREDERIC FAUTHOUX



ASSISTANT
JEAN-BAPTISTE LECROSNIER



ASSISTANT
SLOBODAN SAVOVIC



Paris

— TRAITEUR —

*Le Traiteur pour tous vos événements,
particuliers comme professionnels*

06 61 40 86 29 • contact@paristraiteur.com





#LEMOTDUPREZ
#LEMOTDUPREZ
#LEMOTDUPREZ

Quel plaisir de vous retrouver si nombreux au Chaudron pour cette 8^{ème} saison dans l'élite du basket français.

Le nombre d'abonnés confirme la légitimité d'un club comme l'ESSM dans le lien social; les rencontres sont des moments de joie essentiels à notre quotidien.

Eric et son staff ont réussi à monter une équipe prometteuse, nous avons tous hâte de les voir au complet (avec le retour de Noé) sur notre parquet.

Alors, un immense *MERCI* à tous, abonnés, partenaires, à tous ceux qui œuvrent au sein du club pour le développement commercial, la gestion administrative, la communication...

MERCI aux bénévoles qui, comme toujours, se dévouent sans compter pour leur club.

MERCI aux éducateurs qui transmettent avec enthousiasme leur passion à tous ces jeunes dont le rêve est d'intégrer « l'Asso du Portel » pour faire comme les Pros!!

MERCI aux Clubs de Supporters, Vikings, Gaulois, Irréductibles, Ch'tiporlelois et Musicos qui animent le Chaudron, si précieux par ses encouragements.

Comme les saisons précédentes, rien ne sera simple et toutes les victoires auront une saveur particulière !

Yann Rivoal

#LEMOTDU COACH
#LEMOTDU COACH
#LEMOTDU COACH



Nouvelle saison, la 8^{ème} consécutive au plus haut niveau, comment aurions nous pu l'imaginer un soir de mai 2016?

Nouvelle saison, celle de tous les dangers avec ses 3 descentes infligées par la LNB !

Nouvelle saison, celle de la fidélité qu'on ne connaît plus dans le sport de haut niveau, d'un joueur, Capitaine, Homme hors du commun...

Nouvelle saison, celle d'un club à part où l'humain remplace encore le manque de dollars...

Nouvelle saison, celle d'un village qui grandit au rythme de son équipe à travers la France.

Nouvelle saison, une passion qui demeure, un chaudron qui vibre de ses supporters et une équipe qui n'abdique jamais...

Nouvelle saison, c'est donc enfin parti pour 9 mois, 11 620 minutes de pression, de fusion, d'inquiétude mais d'une passion qu'on partage toujours ensemble sans retenue...

Merci à vous
Coach EG



#LEMOTDUMAIRE
#LEMOTDUMAIRE
#LEMOTDUMAIRE

Allez l'ESSM !

C'est ensemble et même tous ensemble que nous devons être derrière ce petit poucet de l'élite Française afin que le rêve continue .

Collectivités, Entreprises, dirigeants, supporters, cellule commerciale devons être ensemble pour que notre club continue à rayonner sur le territoire Français.

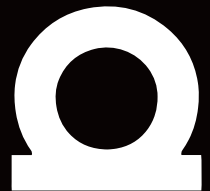
Lens au Football, Le Portel au basket ... les histoires sont les mêmes :
des enceintes sportives superbes,
des publics extraordinaires,
une ferveur indescriptible, et des publics qui poussent à créer l'exploit

Alors **OUI** soyons fiers de nos couleurs et battons nous ensemble pour que cette magnifique histoire continue.

Olivier BARBARIN

LE BONHEUR EST DANS LE TOUT PRÊT

Découvrez le goût exceptionnel d'un saumon venu directement de nos fermes et préparé avec soin dans nos ateliers. Précuits, subtilement préparés, garantis sans arêtes, nos cinq saumons Traiteur peuvent être dégustés froids ou chauds pour des repas aussi créatifs que faciles à cuisiner.



EN DIRECT DE NOS
ÉLEVEURS

MOWI[®]

ÉLEVEUR DE SAUMON DEPUIS 1964

SAISON 2023 - 2024



CALENDRIER OFFICIEL



LE PORTEL

SEPTEMBRE

J01	16	BOURG-EN-BRESSE	18h30	
J02	23	NANTERRE		✈
J03	26	LYON-VILLEURBANNE	21h00	
J04	30	LE MANS		✈

MARS

J24	02	CHALON-SUR-SAÔNE		🏠
J25	09	ROANNE		✈
J26	23	BLOIS		🏠
J27	30	GRAVELINES-DUNKERQUE		✈

OCTOBRE

J05	03	CHALON-SUR-SAÔNE		✈
J06	07	ROANNE	16h00	
J07	14	PARIS		✈
J08	21	GRAVELINES-DUNKERQUE		🏠
J09	28	BOULOGNE-LEVALLOIS		✈

AVRIL

J28	06	BOULOGNE-LEVALLOIS		🏠
J29	13	SAINT-QUENTIN		🏠
J30	20	MONACO		✈
J31	23	DIJON		✈
J32	30	LE MANS		🏠

NOVEMBRE

J10	04	CHOLET		🏠
J11	11	BLOIS		✈
J12	18	STRASBOURG		✈
J13	25	DIJON		🏠

MAI

J33	04	LYON-VILLEURBANNE		✈
J34	11	PARIS		🏠

DÉCEMBRE

J14	02	LIMOGES		✈
J15	09	MONACO		🏠
J16	16	NANCY		🏠
J17	23	SAINT-QUENTIN		✈
J18	28	LIMOGES		🏠

JANVIER

J19	13	BOURG-EN-BRESSE		✈
J20	20	CHOLET		✈
J21	27	NANTERRE		🏠

FÉVRIER

J22	03	STRASBOURG		🏠
J23	10	NANCY		✈



Les horaires nous sont donnés mois par mois.
Vous les retrouverez au fur et à mesure
sur www.essm-basket.fr



POUR LE

SPORT

L'agglomération s'engage !

www.agglo-boulonnais.fr

La Communauté d'agglomération du Boulonnais est le premier supporter du sport dans le Boulonnais.

Elle intervient au titre du sport de haut niveau et de la pratique des sports d'eau.

▶ SPORTS D'EAU :

18 associations subventionnées

4300 jeunes

du territoire (*scolaires et Accueils collectifs de Mineurs*) sensibilisés par an

▶ SPORT DE HAUT NIVEAU :

14 associations subventionnées

23 sportifs de Haut niveau soutenus

▶ EQUIPEMENTS SPORTIFS DE L'AGGLOMÉRATION :

Complexe sportif Piscine / Patinoire HÉLICÉA à Saint-Martin Boulogne

Stade Nautique de la Liane à Boulogne-sur-Mer

Centre de Formation Mutualisé à Saint-Martin Boulogne



Communauté
d'agglomération
du Boulonnais
www.agglo-boulonnais.fr



zoom
sur l'adversaire

JL BOURG



Bourg, six matches amicaux, six victoires, arrive lancé

Grosse première au Chaudron pour les Vert et Blanc face à une équipe burgienne qui a réussi un 6/6 lors de ses matchs de préparation. Bien que passablement modifiée au niveau de ses étrangers, l'équipe de Fred Fauthoux semble déjà avoir trouvé une belle complémentarité. En atteste la répartition des scoreurs lors de la dernière victoire, dimanche, contre Châlons/Saône, avec cinq marqueurs à dix points et plus.

Au chapitre des mouvements, la JL a fait un gros coup avec le prêt du jeune Villeurbannais Zacharie Risacher, l'une des futures pépites du basket français. Les matchs amicaux ont par ailleurs montré que le club bressan avait fait des bonnes pioches avec JeQuan Lewis (meneur US), Bryce Brown (arrière US), Maksim Salash (ailier fort, international biélorusse) ou Jeremy Morgan (arrière-ailier). Bourg a par ailleurs conservé le meneur Hugo Benintez, valeur sûre de la LNB, Axel Julien, moins en vue qu'à Dijon et qui sera repositionné arrière, Maxime Courby, le fidèle, ancien du BCM. En revanche, Pierre Pelos, sélectionné en équipe de France, a décidé de relever un nouveau défi et a rejoint Gran Canaria. Assurément une perte lourde pour les Burgiens tant le grand gaillard sait tout faire sur le parquet.

MISSENARD
CLIMATIQUE

Toutes les compétences
d'une entreprise du
GÉNIE CLIMATIQUE

CHAUFFAGE
CLIMATISATION
VENTILATION, TRAITEMENT DE L'AIR
PLOMBERIE/SANITAIRE
GTC - GTB
GESTION DE L'ÉNERGIE

Exploitation - Maintenance - Installation



Agence du Littoral

📍 Parc d'entreprise Eurocap - 194 Rue du Cap d'Agde - 62231 Coquelles

☎ 03 21 97 38 65

✉ contact-calais@missenard-quint.com

Côté Mer

Ets S. GOESSENS

Le Portel

4 Place Poincaré - 09 81 35 29 33

Souvenirs

Carterie

Flocage

Objets

Personnalisés



Ouvert du Mardi au Samedi
cotemer.leportel@gmail.com

62

Pas-de-Calais

Mon Département



PARTENAIRE OFFICIEL,
LE DÉPARTEMENT VIBRE
AVEC L'ESSM

OPEL MOKKA

ELECTRIQUE OU ESSENCE /



**Portes ouvertes
les 16 & 17 Septembre**



OPEL BOULOGNE

111, Bd de la Liane
SAINT-LEONARD

03 21 10 10 10



Modèle présenté : Mokka Electric GS 136ch - 100kw neuf avec options, jantes non disponibles.
Consommation mixte gamme Mokka Electric : (kWh/100 km) : 15,8/16,2 (WLTP) et Co₂ (g/km) : 0 (WLTP) / Essence : 4,4/6,0 (WLTP) et Co₂ (g/km) : 116/134 (WLTP).

Pour les trajets courts, privilégiez la marche ou le vélo
Se Déplacer Moins Pouler



CLASSEMENT SAISON 23 | 24

Classement au 16 Septembre 2023

	%	MJ	V	D
Bols	0	0	0	0
Boulogne-Levallois	0	0	0	0
Bourg-en-Bresse	0	0	0	0
Chalon/Saône	0	0	0	0
Cholet	0	0	0	0
Dijon	0	0	0	0
Gravelines-Dunkerque	0	0	0	0
Le Mans	0	0	0	0
Le Portel	0	0	0	0
Limoges	0	0	0	0
Lyon-Villeurbanne	0	0	0	0
Monaco	0	0	0	0
Nancy	0	0	0	0
Nanterre	0	0	0	0
Paris	0	0	0	0
Roanne	0	0	0	0
Saint-Quentin	0	0	0	0
Strasbourg	0	0	0	0



Jour de MATCH

* Programme officiel de l'ESSM Le Portel * Le Chaudron - 62480 LE PORTEL
Directeur de publication : Yann RIVOAL * Crédits photos : L'Écil du Nord - Pauline LEDEZ



Kia Niro.

Le seul crossover disponible en hybride**, hybride rechargeable et 100% électrique.

**Portes ouvertes
les 16 & 17 Septembre**



EUROP'AUTO BOULOGNE
111, Bd de la Liane
SAINT-LEONARD

03 21 10 10 10

Pensez à covoiturier # Se Déplacer Moins Pouler



Dependances: moteur 1,6 litre essence 105cv, batterie 6,4 kWh, consommation mixte 6,9 kWh/100 km, de 4,9 à 6,9 l/100 km, émissions CO2 112 à 149 g/km. ** avec 1500 kWh de capacité de stockage. Kia est un constructeur automobile français. Les données de consommation et d'émissions de CO2 sont des estimations basées sur des tests effectués en laboratoire. Les données de consommation et d'émissions de CO2 peuvent varier en fonction des conditions d'utilisation. Les données de consommation et d'émissions de CO2 sont des estimations basées sur des tests effectués en laboratoire. Les données de consommation et d'émissions de CO2 peuvent varier en fonction des conditions d'utilisation.

LES JOURS

JUSQU'AU 30 SEPTEMBRE

GRANDS HORIZONS



Portes
Ouvertes
les 16 & 17
Septembre

**

VITARA
HYBRID



HYBRIDE SHVS*

ou



HYBRIDE
AUTO-RECHARGEABLE

À PARTIR DE

249€/mois⁽¹⁾

ENTRETIEN INCLUS⁽²⁾

LLD 37 MOIS

1^{er} LOYER 4 500 €

À PARTIR DE

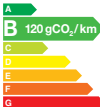
21 990 €⁽²⁾

**NOUVELLE
CONCESSION
SUZUKI**

Europ Auto : Suzuki Boulogne-sur-Mer

111 Boulevard de la Liane - 62360 Saint-Léonard

03 20 22 71 75 - www.eurauto.net



Consommations mixtes Suzuki Vitara (WLTP) : 5,2 à 5,9 l/100 km.

⁽¹⁾ Location Longue Durée pour 37 mois et 30 000 kilomètres pour un Suzuki Vitara 1.4 Boostertjet Hybrid Advantage, 1^{er} loyer de 4 500 €, puis 36 loyers de 249 €. Offre réservée aux particuliers, valable du 01/09/2023 au 31/10/2023 inclus, dans le réseau participant. Sous réserve d'acceptation de votre dossier par Anval Service Lease - SA au capital de 66 412 800 € - Immatriculée sous le n°352 256 424 RCS Paris. Siège social : 1, bd

Hausmann - 75009 Paris - Identifiant CE FR 6835256424 - ORIAS n° 07 022 411. Modèle présenté : Suzuki Vitara 1.4 Boostertjet Hybrid Style hors option peinture métallisée, aux mêmes conditions puis 36 loyers de 309€/mois.

⁽²⁾ Les loyers comprennent les services associés suivants (en option et dans les limites et conditions prévues aux contrats de LLD et d'Assurance) : Entretien inclus - Assistance - 24h/24 7j/7 au véhicule et aux passagers - Assurance Perte Financière, souscrite auprès de Greenvall Insurance DAC, compagnie d'assurance de droit irlandais, enregistrée sur le numéro 432783, siège social : Trinity Point, 10-11 Leinster Street South, Dublin 2, Irlande (info@greenvall-insurance.ie) ; suspendue par la Banque Centrale en Irlande. Le détail du contenu des services associés est disponible auprès de Anval Service Lease (2) Prix TTC du Suzuki Vitara 1.4 Boostertjet Hybrid Advantage, après déduction d'une remise de 2 000 € offerte par votre concessionnaire. Selon tarif en vigueur au 03/04/2023. *Smart Hybrid Vehicle by Suzuki. **Ouverture selon arrêté préfectoral.

Garantie constructeur 3 ans ou 100 000 km au 1^{er} terme échu.

JARDINS EN SCÈNE

Du 26 août au 1^{er} oct. 2023



**SPECTACLES
GRATUITS**

6 week-ends
enchanteurs dans
les jardins des
Hauts-de-France

Compagnie ALUS de Oye Plage © Michèle Lachant / Région Hauts-de-France



jardinsenscene.fr

3 hauts-de-france



Région
Hauts-de-France

LOCATION-ACCESSION



SAINT MARTIN BOULOGNE

A
partir de
136 220 €

Rue Maquétra

16 appartements neufs T2, T3 et T4 sont disponibles dans le nouveau quartier au coeur de Saint-Martin-Boulogne.

Les appartements sont proposés en location-acquisition. Ce dispositif offre de nombreux avantages : exonération de taxe foncière pendant 15 ans, TVA à 5.5%...

Prestations



1 à 3 chambres



Place privée
ou garage



Terrasse



Ascenseur

Contact

Dolorès MERLIN - 06 37 12 51 42
dmerlin@flandreopalehabitat.fr



- Proche centre-ville
- Exonération taxe foncière pendant 15 ans
- TVA réduite à 5,5 %

Flandre Opale Accession 

Groupe ActionLogement

PRÉVOYANCE/CONTRAT OBSÈQUES • POMPES FUNÈBRES
ATELIER FLORAL • CRÉMATION • INHUMATION

(pfi) pompes
du funèbres
boulonnais intercommunales

À VOTRE ÉCOUTE 24H/24 • 7 J/7

Tél. 03 21 33 3000

2 ADRESSES À VOTRE SERVICE

AGENCE DE BOULOGNE
84 Av. John Kennedy

AGENCE D'OUTREAU
29 rue de l'Égalité

contact@pfiduboulonnais.fr
www.pfiduboulonnais.fr

Aux Iris Bleus
Atelier Floral

29, rue de l'Égalité - Outreau 03 21 31 42 96

 *Aux Iris Bleus*



Salons privés - Cérémonie personnalisée...

LE RIVAGE
CRÉMATORIUM DU BOULONNAIS

SAINT-MARTIN - BOULOGNE
Tél. 03 21 31 77 50

PFI
VISITE VIRTUELLE



SERVICE PUBLIC INTERCOMMUNAL GÉRÉ PAR LES PFI DU BOULONNAIS



LE RIVAGE
VISITE VIRTUELLE

