



Jour de MATCH



Dimanche 17 Décembre 2023
LE PORTEL vs NANCY



PARRAINS DU MATCH

Thalassa

NOVOTEL ■ ibis

LE TOUQUET

**ANTENNES
CORDIER**

ADA
Réfrigération

Votre caviste conseil

*Le Chais vous propose de nombreuses références
sélectionnées par nos cavistes passionnés.
Commandez les partout en France sur notre site ou venez
découvrir nos caves dans le Nord et le Pas de Calais !*

lechais.com

L'équipe du Chais

LE CHAIS, 49 rue des 2 Ponts • 62200 Boulogne-sur-Mer • 03 21 31 65 42



Institut de thalasso, Spa,
2 hôtels, 2 restaurants, 3 bars
Front de Mer
62520 Le Touquet Paris Plage
Tel : +33 (0)3 21 09 85 30
spa.accor.com

Thalassa

NOVOTEL ■ ibis

LE TOUQUET



#3 Cameron VALCY



Poste 2-1 / 20 ans / 1,94m / FR

#4 Phlandrous FLEMING Jr



Poste 1-2 / 25 ans / 1,93m / USA

#7 Digué DIAWARRA



Poste 3 / 25 ans / 2,05m / FR



COACH

Eric GIRARD



ASSISTANT

Arnaud RICOUX



ASSISTANT

Karim DIOP



KINE

Geoffrey MARCOURT



PREPA PHYSIQUE

Alban VIGOUROUX

#8 Robert TURNER III



Poste 1 / 30 ans / 1,91m / USA

#14 David DILEO



Poste 4-3 / 26 ans / 2,03m / USA

#21 Edon MAXHUNI



Poste 1 / 25 ans / 1,88m / FIN

#23 Ivan FEVRIER



Poste 4 / 24 ans / 2,05m / FR

#32 Bastien VAUTIER



Poste 5 / 25 ans / 2,10m / FR

#55 Brison GRESHAM



Poste 5-4 / 25 ans / 2,03m / USA

#1 Charles-Noé ABOU



Poste 2-3 / 34 ans / 1,97m / Ivoirien

INFIRMERIE

#6 Benoit MANGIN



Poste 3-2 / 35 ans / 1,88m / FR

INFIRMERIE

Capitaine

Communauté
d'agglomération
du Boulonnais

Région
Hauts-de-France

62 Pas-de-Calais
Mon Département

Le Portel
commune en liaison

nANCY Saison 2023-2024



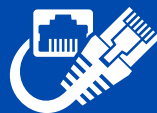
Entraîneur Principal
Sylvain Lautie

Entraîneurs Assistants
Maxime Zianveni

Jonathan Nebout



ANTENNES CORDIER



POSE & DÉPANNAGE

INDIVIDUEL & COLLECTIF

- ★ Antenne et parabole
- ★ Caméra de surveillance
- ★ Alarme
- ★ Contrôle d'accès
- ★ Interphone
- ★ Fibre optique



ZI DE L'INQUÉTRIE
26 RUE PIERRE MARTIN,
ST MARTIN BOULOGNE
62280



03 21 83 55 95



antennescordier@gmail.com



#LEMOTDUCOACH
#LEMOTDUCOACH
#LEMOTDUCOACH

*On remet les compteurs à zéro pour défier
une très belle équipe de Nancy*

Ce n'est pas à un coach qui affiche mille matchs au compteur (!) qu'il faut rappeler que la vérité d'un soir ou d'une après-midi n'est pas celle du suivant ou de la suivante. Très bons, voire excellents contre la super Roca Team dimanche dernier pendant 33/35 minutes, les Stellistes devront l'être pendant quarante minutes pour battre Nancy et ainsi prétendre à disputer la Leaders Cup, une qualification pas banale pour le dernier budget de la Betclac.

Coach, as-tu digéré la défaite contre l'armada monégasque?

« Pour battre n'importe quelle équipe dans ce championnat homogène, il faut impérativement que nos huit pros soient au Top. Là, pour le coup, on a un ou deux joueurs qui n'ont pas été, à des degrés différents, au diapason. Alors, forcément, contre Monaco, même sans James, ni Motejiunas, ça devient très, très compliqué de l'emporter. On a vraiment joué les yeux dans les yeux pendant 33/35 minutes, mais à la fin, la puissance, les rotations et le talent d'un Okobo ont fait la différence.

En Euroligue Monaco, quatrième, a l'habitude de ferrailer dans des salles de folie (Belgrade, 20.000), Kaunas, 15.000). Ils savent gérer et ils ont toujours une star qui prend le match à son compte. On a manqué de gaz, ce qui est logique quand on a des défenseurs en face comme Ouattara ou Blossomgame ou des pivots tels Cornélie ou Jaiteh.

Ce superbe bras de fer n'offre malheureusement aucune garantie de succès contre Nancy dans un match capital pour la Leaders Cup...

« Tout à fait. Très bon match ou pas, on remet les compteurs à zéro, mais staff et forcément joueurs peuvent être fiers d'avoir montré une si belle image du Portel sur les antennes de Skweek. Pour revenir à Nancy, c'est vrai que c'est match-charnière pour aller un peu plus loin dans nos ambitions. Au-delà de la participation à la Leaders Cup, qui est en soi très gratifiante, c'est surtout le rang que l'on occupe qui apporte du crédit à notre travail, à notre club, à nos joueurs, à la ville. »

Tu as du reste participé à des réunions avec des partenaires potentiels pour aider le club à finaliser la prolongation d'Edon Maxhuni.

« Oui, ça va au-delà de mon job, mais au Portel, on va souvent plus loin que son job. LOL.

Vu nos résultats, Le Portel dans le Top 8, ça montre aux partenaires que leur investissement est bien utilisé, qu'on bosse sérieusement.

Après, avec notre effectif limité, on sait que ce sera très dur d'y briller. »



ADA

Réfrigération

Etude, installation et maintenance

- Installations frigorifiques
- Chambres froides
- Structures panneaux isotherme
- Machines à glace
- Surgélation
- Climatisation
- Pompes à chaleur
- Traitement d'air



46/48 rue de Constantine • 62200 BOULOGNE - SUR - MER

06 32 40 30 97 • contact@ada-refrigeration.com

#LEMOTDU COACH
#LEMOTDU COACH
#LEMOTDU COACH

Nancy, qui est au même niveau que vous, a un petit coup de mou . Es-tu surpris par son parcours ?

« Nancy a réussi un excellent recrutement, notamment sur deux postes très importants : le meneur et le poste 5. Avec Mason et Thompson, ils ont carrément les deux meilleurs à chaque poste, donc, oui, Nancy, c'est très costaud. Ils jouent devant plus de cinq mille spectateurs à chaque match et surfent sur une bonne dynamique. Mais pour nous, c'est un match capital. Si on les bat , on pourra alors regarder plus vers le haut que vers le bas, même si rien n'est acquis quant au maintien dans ce championnat de plus en plus fort. On y va *step by step*, mais s'ouvrir des horizons plus excitants, c'est hyper motivant. C'est bien pour cela que malgré l'adversité monstrueuse, j'étais déçu que l'on ne soit pas allé au bout de nos belles idées contre Monaco. Je l'ai déjà dit mais je le répète: avoir des joueurs de ce niveau en Betclic, c'est fantastique pour l'image du basket.

Robert (Turner) est dans le dur depuis quelques matchs. Comment gères-tu ?

« En basket, on met beaucoup en valeur les scoreurs, mais il n'y a pas que les points qui comptent. Robert a toujours été dans le rôle d'un scoreur pur, mais c'était à des niveaux inférieurs. Là, il doit faire face à des gros défenseurs, des gars qui sont au Top en Euroligue. Il a bien commencé, et donc, il a été scouté. Pour autant, c'est un sport d'équipe. Et si tu ne marques pas, tu dois apporter autre chose pour le bénéfice de ton équipe. La défense, les passes. On va en parler, l'entourer.



Eric passe la 1000^{ème} !!!

Entre les matchs de Pro B et de Pro A, ceux de la Coupe d'Europe, Eric Girard fêtera ce dimanche contre Nancy son **millième match** sur un banc en qualité de coach pro.

Nous reviendrons dans une prochaine édition du Jour de Match sur cette superbe carrière.

Rappelons qu'il est Stelliste depuis mars 2012, un fameux exemple!



62

Pas-de-Calais

Mon Département

PARTENAIRE OFFICIEL



VIBRE

AVEC

L'ESSM





zoom
sur l'adversaire

Nancy



Nancy a parfaitement négocié son deuxième départ dans l'Elite

Huit matchs gagnés, sept défaites, sixième au classement, soit le même bilan que des Stellistes revenus du diable vauvert : l'équipe de Sylvain Lautié, qui reste sur deux défaites (*Strasbourg et Limoges chez lui*) a déjà fait un bout de chemin sympa vers le maintien.

Mais, forcément, les Nancéens voudront refaire jaillir l'étincelle, portés qu'ils sont par le meilleur marqueur du championnat, le meneur Frank Mason III et le meilleur pivot, Sheven Thompson. Du lourd, du très lourd pour les Stellistes pour qui l'excellent match contre Monaco n'offre aucune garantie de succès.

Quatorzième d'une saison 2022-2023 qui marquait son retour dans l'élite du basket français, Nancy marche dans les pas du Portel, mais pas de la même manière. Quand l'ESSM en était à 0-5, le SLUC avait déjà cueilli trois succès, dont Dijon et Paris et après avoir ouvert victorieusement l'exercice contre Chalon.

Le 4 novembre, les Nancéens se sont même offert le scalp du grand, très grand Monaco (99-98). C'est dire si cette équipe a du potentiel. Il est vrai que Lautié dispose d'un axe 1-5 de première bourre avec Mason III et Thompson. Ces deux-là tournent à plus de 16 points et quand ils sont trop ciblés, ça ouvre des espaces pour les autres, tel l'ex-Blésois Tyren Johnson (11,9 points en 26 minutes). Bowden, Labanca, Frish, Houmonou, Cingala-Mata et Nwamu complètent l'équipe.

Dans les chiffres globaux, les deux équipes sont très proches : 79,5 points marqués, 81,3 encaissés pour Nancy ; 77,9 et 83,3 pour l'ESSM à cause d'un départ avec de grosses défaites.





Communauté d'agglomération
du **Boulonnais**
www.agglo-boulonnais.fr



L'agglo **1^{er}**
partenaire
de **l'ESSM**

www.agglo-boulonnais.fr

OPEL MOKKA

ELECTRIQUE OU ESSENCE /



OPEL BOULOGNE

111, Bd de la Liane
SAINT-LEONARD

03 21 10 10 10



Modèle présenté : Mokka Electric GS 136ch - 100kw neuf avec options, jantes non disponibles.

Consommation mixte gamme Mokka Electric : (kWh/100 km) : 15,8/16,2 (WLTP) et Co₂ (g/km) : 0 (WLTP) / Essence : 4,4/6,0 (WLTP) et Co₂ (g/km) : 116/134 (WLTP).

Pour les trajets courts, privilégiez la marche ou le vélo
Se Déplacer Moins Polluer



CLASSEMENT SAISON 23 | 24

Classement au 12 Décembre 2023

		%	MJ	V	D
1	Monaco	93.3%	15	14	1
2	Paris	73.3%	15	11	4
3	Lyon-Villeurbanne	68.8%	16	11	5
4	Bourg-en-Bresse	66.7%	15	10	5
5	Nanterre	66%	15	9	6
6	Nancy	63.3%	15	8	7
7	Le Portel	63.3%	15	8	7
8	Chalon/Saône	46.7%	15	7	8
9	Saint-Quentin	46.7%	15	7	8
10	Le Mans	46.7%	15	7	8
11	Strasbourg	46.7%	15	7	8
12	Cholet	40%	15	6	9
13	Dijon	40%	15	6	9
14	Roanne	40%	15	6	9
15	Limoges	33.3%	15	5	7
16	Elois	31.3%	16	5	11
17	Gravelines-Dunkerque	26.7%	15	4	11
18	Boulogne-Levallois	13.3%	15	2	13



Jour de MATCH

* Programme officiel de l'ESSM Le Portel • Le Chaudron - 62480 LE PORTEL
Directeur de publication : Yann RIVOAL • Crédits photos : L'Écil du Nord - Pauline LEDEZ



Kia Niro.

Le seul crossover disponible en hybride**, hybride rechargeable et 100% électrique.



EUROP'AUTO BOULOGNE
111, Bd de la Liane
SAINT-LEONARD

03 21 10 10 10

Pensez à covoiturner # Se Déplacer Moins Polluer



VITARA HYBRID



À PARTIR DE
21 990 €⁽²⁾



HYBRIDE SHVS*

OU



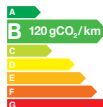
**HYBRIDE
AUTO-RECHARGEABLE**

À PARTIR DE
249 €/mois⁽¹⁾
ENTRETIEN INCLUS^(a)

LLD 37 MOIS
1^{er} LOYER 4 500 €


**NOUVELLE
CONCESSION
SUZUKI**

Europ Auto : Suzuki Boulogne-sur-Mer
111 Boulevard de la Liane - 62360 Saint-Léonard
03 20 22 71 75 - www.eurauto.net



Consommations mixtes Suzuki Vitara (WLTP) : 5,2 à 5,9 l/100 km.

(1) Location Longue Durée pour 37 mois et 30 000 kilomètres pour un Suzuki Vitara 1.4 Boosterjet Hybrid Advantage, 1^{er} loyer de 4 500 €, puis 36 loyers de 249 €. Offre réservée aux particuliers, valable du 01/09/2023 au 31/10/2023 inclus, dans le réseau participant. Sous réserve d'acceptation de votre dossier par Aval Service Lease - SA au capital de 66 412 800 € - Immatriculée sous le n°552 256 424 RCS Paris. Siège social : 1, bd

Hausmann - 75009 Paris - Identifiant CE FR 6835256424 - ORIAS n° 07 022 411. Modèle présenté : Suzuki Vitara 1.4 Boosterjet Hybrid Style hors option peinture métallisée, aux mêmes conditions puis 36 loyers de 309 €/mois.

(a) Les loyers comprennent les services associés suivants (en option et dans les limites et conditions prévues aux contrats de LLD et d'Assurance) : Entretien inclus - Assistance + ; 24h/24 7j/7 au véhicule et aux passagers - Assurance Nette Financière, souscrite auprès de Greenial Insurance DAC, compagnie d'assurance de droit irlandais, enregistrée sur le numéro 432783; siège social : Trinity Point, 10-11 Leinster Street South, Dublin 2, Irlande (info@greenial-insurance.ie) ; supervisée par la Banque Centrale en Irlande. Le détail du contenu des services associés est disponible auprès de Aval Service Lease (2) Prix TTC du Suzuki Vitara 1.4 Boosterjet Hybrid Advantage, après déduction d'une remise de 3 000 € offerte par votre concessionnaire. Selon tarif en vigueur au 03/04/2023. *Smart Hybrid Vehicle by Suzuki. **Ouverture selon arrêté préfectoral.

Garantie constructeur 3 ans ou 100 000 km au 1^{er} terme échu.

Pour les trajets courts, privilégiez la marche ou le vélo. #SeDéplacerMoinsPolluer



- ▶ Isolation comble aménageable
- ▶ Isolation par l'intérieur et l'extérieur
- ▶ Isolation plancher bas
- ▶ Menuiseries PVC / Alu / Bois
- ▶ Bardage
- ▶ Pompes à Chaleur

L'Etat peut financer
juqu'à **65%**
de notre devis HT de rénovation...

Contactez-nous
pour monter votre dossier !!!



50, Bd de la Liane - 62360 SAINT LEONARD

07 60 24 51 27 - 07 64 07 55 12 - yohansauveur@gmail.com

MISSENARD
CLIMATIQUE

Toutes les compétences
d'une entreprise du
GÉNIE CLIMATIQUE

CHAUFFAGE
CLIMATISATION
VENTILATION, TRAITEMENT DE L'AIR
PLOMBERIE/SANITAIRE
GTC - GTB
GESTION DE L'ÉNERGIE

Exploitation - Maintenance - Installation



Agence du Littoral

📍 Parc d'entreprise Eurocap - 194 Rue du Cap d'Agde - 62231 Coquelles

☎ 03 21 97 38 65

✉ contact-calais@missenard-quint.com

Côté Mer

Ets S. GOESSENS

Le Portel

4 Place Poincaré - 09 81 35 29 33

Souvenirs
Carterie
Flocage

Objets
Personnalisés



Ouvert du Mardi au Samedi
cotemer.leportel@gmail.com

LOCATION-ACCESSION



CONCHIL LE TEMPLE

Rue de la Mairie

4 maisons individuelles T3 plain-pied et T4 évolutifs sont disponibles dans ce charmant village.

A
partir de
185 000€

Les maisons sont proposées en location-acquisition. Ce dispositif offre de nombreux avantages : exonération de taxe foncière pendant 15 ans, TVA à 5.5%...

Prestations



2 à 3 chambres



Garage



Jardin

Contact

Caroline HUMEZ- 06 07 99 59 81
chumez@flandreopalehabitat.fr



- Proche de Berck/mer
- Exonération taxe foncière pendant 15 ans
- TVA réduite à 5,5 %

Flandre Opale Accession 

Groupe ActionLogement

PRÉVOYANCE/CONTRAT OBSÈQUES • POMPES FUNÈBRES
ATELIER FLORAL • CRÉMATION • INHUMATION

(pfi) pompes
du funèbres
boulonnais intercommunales

À VOTRE ÉCOUTE 24H/24 • 7 J/7

Tél. 03 21 33 3000

2 ADRESSES À VOTRE SERVICE

AGENCE DE BOULOGNE
84 Av. John Kennedy

AGENCE D'OUTREAU
29 rue de l'Égalité

contact@pfiduboulonnais.fr
www.pfiduboulonnais.fr

Aux Iris Bleus
Atelier Floral

29, rue de l'Égalité - Outreau **03 21 31 42 96**

 *Aux Iris Bleus*



Salons privés - Cérémonie personnalisée...

LE RIVAGE
CRÉMATORIUM DU BOULONNAIS

SAINT-MARTIN - BOULOGNE
Tél. 03 21 31 77 50

H. Préfectorale 2016-062-0080 2017-62-0079 2018-62-0249 2021-62-0391
Mandatitaire d'assurance N° ORIAS 15001883 - SIRET 530 746 971

Habilitation préfectorale N° 2018 62 0249

PFI
VISITE VIRTUELLE



SERVICE PUBLIC INTERCOMMUNAL GÉRÉ PAR LES PFI DU BOULONNAIS



LE RIVAGE
VISITE VIRTUELLE

