



Jour de MATCH



Vendredi 27 Décembre 2024

LE PORTEL vs NANCY



PARRAIN DU MATCH

Joffrey DE BOECK



©ESSM

Votre caviste conseil

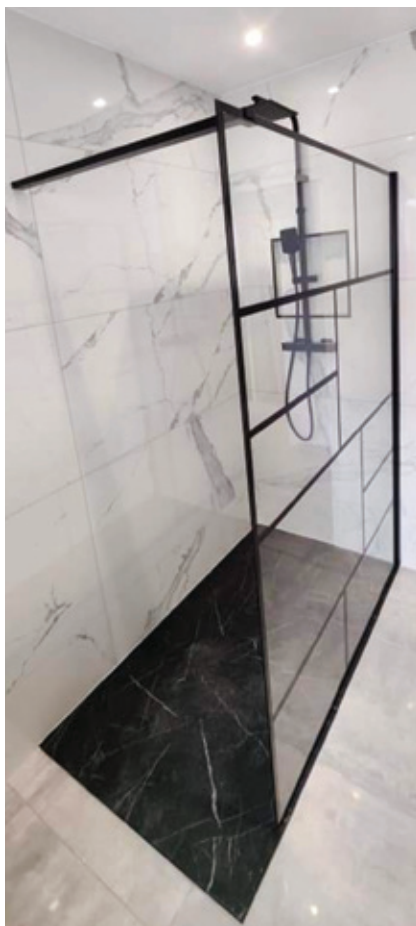
*Le Chais vous propose de nombreuses références
sélectionnées par nos cavistes passionnés.
Commandez les partout en France sur notre site ou venez
découvrir nos caves dans le Nord et le Pas de Calais !*

lechais.com

L'équipe du Chais

LE CHAIS, 49 rue des 2 Ponts • 62200 Boulogne-sur-Mer • 03 21 31 65 42

Joffrey DE BOECK



- Salles de Bains
- Plâtrerie
- Electricité
- Revêtements de sols

- Cuisines
- Plomberie
- Peinture
- Terrasses



tél. : 06 84 73 89 75





COACH

Eric GIRARD



ASSISTANT

Arnaud RICOUX



ASSISTANT

Karim DIOP



KINE

Geoffroy MARCOURT



PREPA PHYSIQUE

Alban VIGOUROUX

#1 Déondre BURNS



Poste 2-1 / 27 ans / 1.88m / USA

INFIRMERIE

#3 Idrissa BA



Poste 5 / 22 ans / 2.11m / F

#4 Déandre GHOLSTON



Poste 3-2 / 24 ans / 1.96m / USA

#5 Lahaou KONATÉ



Poste 2-3 / 33 ans / 1.95m / F

Capitaine

#7 Digué DIAWARA



Poste 3 -4/ 26 ans / 2.05m / F

#9 Gaétan MEYNIEL



Poste 1 / 24 ans / 1,90m / F

#10 Jess ESSO



Poste 2-1 / 19 ans / 2.05m / F

#11 Mathieu BOYER



Poste 5 / 29 ans / 2.05m / F

#23 Ivan FÉVRIER



Poste 4-5 / 25 ans / 2.05m / F

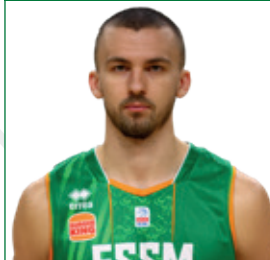
Co-Capitaine

#24 Jack NUNGE



Poste 5 / 25 ans / 2.12m / USA

#66 Kristers ZORIKS



Poste 2-3 / 26 ans / 1.93m / LETTONIE

#15 c.J. KELLY



Poste 2-1-3 / 26 ans / 1.96m / USA

INFIRMERIE

HEXAGONE MMA

SERIES



15 F E V
2025

LE PORTEL
LE CHAUDRON

MAX^{de}
Comm'

Instagram Facebook Twitter YouTube #HXMMASERIES

Le Portel
Mairie du Canton

HEXAGONE MMA Series débarque au Portel !

Le 15 février 2025, la ligue d'arts martiaux mixtes numéro 1 en France organise un gala exceptionnel au Chaudron en collaboration avec MAXdeComm et la ville du Portel.

Un show XXL , 4h de grand spectacle, 2 super fights et 8 combats explosifs !

Places à partir de 19 euros.

Découvrez aussi nos places "ring side" pour être placés autour de la cage, au plus près de l'action !
Obtenez vos billets dès maintenant, et venez vivre l'expérience HEXAGONE MMA en direct du Portel :

<https://www.talticket.com/reserver/hexagone-mma-le-portel-chaudron-2025/108027>



REMISE DE 10% POUR LES ABONNÉS ESSM

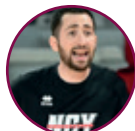


COACH



Sylvain
LAUTIE

ASSISTANT



Jessy
VALET





Communauté d'agglomération
du **Boulonnais**
www.agglo-boulonnais.fr



L'agglo **1^{er}**
partenaire
de **L'ESSM**

www.agglo-boulonnais.fr

#LEMOTDU COACH
#LEMOTDU COACH
#LEMOTDU COACH



« A nous tous de garder solidarité et croyance pour
faire perdurer le rêve ».

Qu'en est-il de DeOndre (Burns) ?

Deondre est blessé et arrêté depuis cinq semaines en n'ayant joué qu'un match ! Il était aux US pendant quinze jours pour récupérer son visa. On espère donc que l'absence de séances avec le préparateur physique et ses soins kiné ne retarderont pas son retour après la trêve.

Comme tu l'as dit, il y a du mieux en défense tant contre Monaco que face à Saint-Quentin, mais en attaque, c'est beaucoup plus compliqué, avec un taux de passes décisives insuffisant et un scoring tout aussi light. Comment améliorer ces chiffres ?

Notre défense est en place (4^{ème} de Betclic) surtout avec les armadas en France mais notre attaque est bien en-dessous de nos attentes (avant dernière juste devant La Rochelle)!

Un créateur de jeu nous manque et surtout nous nous retrouvons à ne jouer qu'avec trois étrangers au lieu de six, donc, le scoring est très limité et dépend du coup beaucoup des hauts et bas de nos français. Les défenses se concentrent sur nos 2-3 joueurs les plus offensifs et de ce fait nous manquons de ressources dans ce secteur qui est notre grande faiblesse...

DeAndre (Gholston) semble à la peine en sortie de banc.

C'est tout ou rien. Attends tu davantage de lui ?

Non, il est plutôt cohérent en sortie de banc, afin de ne pas avoir des rotations trop limitées en attaque. Il nous amène des points, un peu de création, à côté de joueurs moins confirmés au fil des minutes du match.

Dans le déroulé du fameux ratio une victoire sur trois matchs, Nancy s'annonce donc très important. Que penses-tu de cette équipe qui reste sur un succès probant contre Bourg ?

Suivant la fameuse règle de 1/3, sommes en retard au minimum d'une victoire sur le tableau de marche de la première moitié de saison. Nous savons que nous avons toujours du retard vu le temps d'incorporer les nouveaux joueurs. Cette saison est encore compliquée à se mettre en place avec les problèmes de certains joueurs mettant du temps à s'adapter au niveau de la Betclic. Donc, oui aujourd'hui la victoire, quelle que soit la manière, est capitale.

Nancy (ancien champion de France), qui vient de battre Bourg, a composé une équipe très talentueuse avec des étrangers All stars: Thompson N°1 à l'évaluation et aux rebonds et Clemson 5^{ème} meilleur scoreur de Betclic, sans oublier des français majeurs là où Mathieu n'avait que très peu de place dans cet effectif. On peut aisément donc imaginer le potentiel de leur roster! La situation est dure, mais nous ne devons pas paniquer. Nous avons malheureusement l'habitude de ces scénarios, restons positifs tous ensemble en donnant tous le maximum. Nous sommes conscients de nos faiblesses, travaillons dessus pour améliorer l'équipe malgré nos possibilités réduites. Nous espérons que Déondre Burns nous apporte prochainement une vraie rotation et une stabilité à l'arrière...

Je comprends que beaucoup d'entre-vous soyez déçus, mais n'oublions pas que depuis neuf saisons (!), nous luttons à armes inégales, avec nos moyens dans un championnat de plus en plus élevé...

A nous tous de garder solidarité et croyance pour faire perdurer le rêve ...



NANCY



Nancy et Thompson sont en grande forme

Dimanche dernier, l'équipe de Sylvain Lauté a réalisé une bien belle perf dans sa salle en prenant le meilleur sur la JL Bourg de Fred Fauthoux (84-79) au terme d'un match assez intense, notamment dans le dernier quart. Une fois de plus, l'un des grands artisans du succès des Rouge aura été leur maître à jouer intérieur, Shevon Thompson. Avec 28 points, 12 rebonds et 36 d'éval, le Jamaïcain d'origine a fait un sacré chantier.

Chris Clemons et Clément Frisch ont aussi apporté une belle pierre à l'édifice.

Ce succès permet au SLUC de venir se positionner à la limite de la qualification pour la Leaders Cup, avec six victoires et sept défaites, et donc à un coup de Strasbourg.

Ce sera l'occasion pour Mathieu Boyer, barré qu'il était dans la peinture par le meilleur rebouder de la division, le meilleur à l'éval (21,7) et le 3^{ème} marqueur, de retrouver ses anciens équipiers.



Shevon THOMPSON

**AMBIANCE
CARRELAGE**

- Carrelages
- Dalles sur plots
- Faïence
- Sanitaire



La qualité au meilleur prix
toute l'année !

f AMBIANCE CARRELAGE BOULOGNE

ZI de la Liane - 1 rue Louis Blériot 62360 SAINT LEONARD

03 21 33 29 26 Ouvert du mardi au samedi 10h-12h / 14h-18h

Côté Mer

Ets S. GOESSENS

Le Portel

4 Place Poincaré - 09 81 35 29 33

Souvenirs

Carterie

Flocage

Objets

Personnalisés



Ouvert du Mardi au Samedi

cotemer.leportel@gmail.com

62

Pas-de-Calais

Mon Département

PARTENAIRE OFFICIEL



©D&Z - Photos J. Pouille

VIBRE AVEC L'ESSM





La Région Hauts-de-France
aime le basket !



© L'oeil du nord



Région
Hauts-de-France



MOWI®



**ÉLEVEUR ET DISTRIBUTEUR DE SAUMON
ET PRODUITS DE LA MER** pour le retail,
l'industrie et le secteur HORECA

**QUALITÉ, TRAÇABILITÉ, SAVOIR-FAIRE,
RESPONSABILITÉ**



Mowi est le **leader mondial des produits de la mer** et le plus grand **producteur de saumon d'élevage**. Chaque jour, nos **11 000 employés**, présents dans **27 pays** produisent **8 millions de repas sains et délicieux**, servis à des clients du monde entier.

Mowi couvre toute la chaîne de valeur et de production, de l'alimentation à l'assiette et à travers notre vision « **leading the blue revolution** » nous nous engageons à cultiver l'océan de manière responsable et efficace. Mowi a d'ailleurs été classé « **Éleveur le plus responsable** » au monde par le Coller FAIRR Index.

*Parmi les 60 plus grandes entreprises d'élevage viande, laitier et aquaculture cotées en bourse, MOWI a été classé N°1 et l'un des 3 seuls offrant un « risque minimal » dans l'index du Coller FAIRR.

MISSENARD CLIMATIQUE

Toutes les compétences
d'une entreprise du
GÉNIE CLIMATIQUE

CHAUFFAGE
CLIMATISATION
VENTILATION, TRAITEMENT DE L'AIR
PLOMBERIE/SANITAIRE
GTC - GTB
GESTION DE L'ÉNERGIE

Exploitation - Maintenance - Installation



Agence du Littoral

Parc d'entreprise Eurocap - 194 Rue du Cap d'Agde - 62231 Coquelles

03 21 97 38 65

contact-calais@missenard-quint.com



CLASSEMENT SAISON 24 | 25

Classement au 23 décembre 2024

			%	MJ	V	D
1		Cholet	84.6%	13	11	2
2		Lyon-Villeurbanne	76.9%	13	10	3
3		Paris	69.2%	13	9	4
4		Saint-Quentin	61.6%	13	8	5
5		Monaco	61.6%	13	8	4
6		Bourg-en-Bresse	61.6%	13	8	5
7		Le Mans	53.9%	13	7	6
8		Strasbourg	53.9%	13	7	6
9		Nancy	46.2%	13	6	7
10		Gravelines-Dunkerque	46.2%	13	6	7
11		Limoges	38.5%	13	5	8
12		Nanterre	38.5%	13	5	8
13		Chalon/Saône	38.5%	13	5	8
14		Dijon	30.8%	13	4	9
15		Le Portel	23.1%	13	3	10
16		La Rochelle	7.7%	13	1	12

biocoop

BON D'ACHAT

biocoop

5€

Pour 40€
d'achats*

*Sur présentation du coupon dans la limite d'un coupon par personne,
valable jusqu'au 31/12/2024.
Hors promotions en cours.

DE SAINT-MARTIN BOULOGNE
ET
BOULOGNE-SUR-MER



Journal de MATCH

• Programme officiel de l'ESSM Le Portel -
Le Chaudron - 62480 LE PORTEL

Directeur de publication : Yann RIVOAL

Crédits photos : L'œil du Nord
Pauline LEDEZ



62 Pas-de-Calais
Mon Département

Région
Hauts-de-France

Kia Sportage Hybride.

Un modèle d'inspiration.



Movement that inspires ⁽¹⁾

À partir de

297€ TTC /mois²

1^{er} loyer de 5 000 €

LLD sur 37 mois et 30 000 km

Découvrez Kia Sportage. Un design affirmé, des technologies de pointes, et motorisation 1.6 TGDl Hybride efficiente. Également disponible en hybride rechargeable, essence et Diesel.



EUROP'AUTO BOULOGNE

111, Bd de la Liane

SAINT-LEONARD

03 21 10 10 10

Consommations mixtes du Kia Sportage Hybride : de 5.5 à 6.6 L/100 km.



Garantie 7 ans ou 150 000 km (1^{er} des deux termes échu) valable pour tous les modèles Kia en France métropolitaine et en Corse (hors DOM-TOM) et dans tous les Etats membres de l'UE (Norvège, Islande, Gibraltar, Monaco, Andorre et Suisse inclus) sous réserve du respect du plan d'entretien défini par le constructeur et présenté dans le manuel utilisateur. (1) Movement that inspires = Du mouvement vient l'inspiration. Mentions légales KIA FINANCE (2) Exemple de Location Longue Durée (LLD) de 37 mois et 30 000 km pour le financement d'un Kia Sportage Active 1.6 T-GDI 210ch Hybride BVA6 4x2 (hors options). 1^{er} loyer majoré de 5 000 € suivi de 36 loyers mensuels de 297 € TTC. Exemple hors assurances et prestations facultatives. **Modèle présenté:** Kia Sportage Hybride GT-line Premium 1.6 T-GDI 210ch BVA6 4x2 avec option peinture métallisée et toit noir. 1^{er} loyer majoré de 5 000 € suivi de 36 loyers mensuels de 447 € TTC. Exemple hors assurances et prestations facultatives. Offre réservée aux particuliers, non cumulable, valable du 21/08/2024 au 30/09/2024 chez tous les distributeurs Kia participant. Sous réserve d'acceptation du dossier par Kia Finance. Kia Finance est une marque exploitée par Hyundai Capital France, SAS au capital de 139 757 200 euros 69 avenue de Flandre 57700 Marçq-en-Barœul SIREN 491 411 542 RCS Lille Métropole. Les marques citées appartiennent à leurs propriétaires respectifs. Voir conditions sur Kia.fr.



Pensez à covoiturer #SeDéplacerMoinsPolluer

SCOGAL SUPPORTER DE L'ESSM ET DES MAREYEURS DU PORTEL



PARTENAIRE ÉCONOMIQUE

Avec Scogal, les mareyeurs maximisent la valorisation de leurs coproduits marins et optimisent les revenus de leurs entreprises.

PARTENAIRE ÉCOLOGIQUE

Avec Scogal, les mareyeurs réduisent durablement leur impact environnemental grâce à une valorisation vertueuse de leurs coproduits marins.

PARTENAIRE INNOVATION

Avec Scogal, les mareyeurs profitent du meilleur de la recherche d'un des leaders mondiaux de la valorisation des coproduits marins.

**VOUS AIMEZ MARQUER
DES POINTS ?
NOUS RECRUTONS !**

Rejoignez l'équipe Scogal / RH@scogal.fr



MENNEVILLE

Domaine des Pierrettes

7 terrains de 549 à 734m²

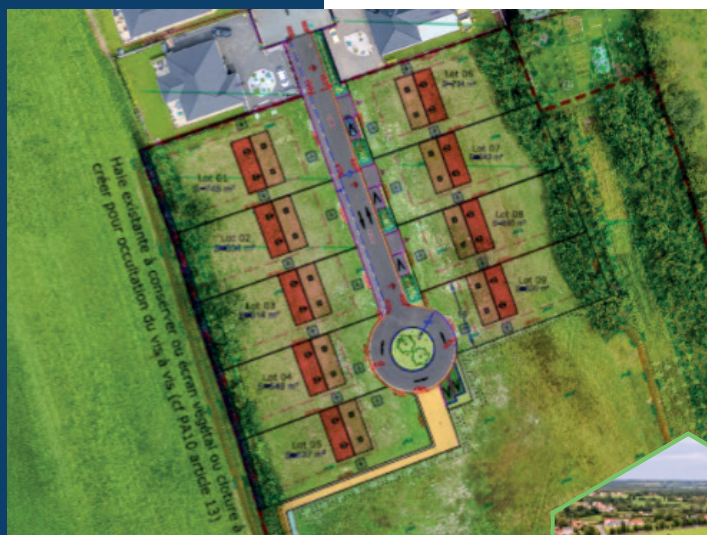
Terrains viabilisés et
libre de constructeur

TERRAINS À BÂTIR

À PARTIR DE

63 374€*

*Hors frais de notaire



Contact :


Dolorès MERLIN- 06 37 12 51 42
dmerlin@flandreopalehabitat.fr



Flandre Opale Accession 

Groupe ActionLogement



 7 rue Mont joie, 62280 Saint-Martin-Boulogne

 03 21 10 08 65

5€

Tarif réduit*

*Valable pour une entrée piscine, sous
présentation de ce coupon



Communauté
d'agglomération
du Boulonnais
www.agglo-boulonnais.fr